

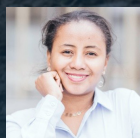


VOS CONTACTS



Myriam VANDER ELST
Chief Engagement Officer

myriam@epic.foundation
+44 (0)77 1035 5906



Peggye TOTOZAFY
Engagement director

peggye@epic.foundation
+33 (0)7 77 00 57 62

Guide de l'Ambassadeur



Nos Ambassadeurs forment une communauté unie et puissante de personnalités qui veulent bouger les lignes du système, impacter le futur de notre société et de l'environnement, et agir.

Epic est une fondation internationale à but non lucratif qui a pour mission de transformer la vie des enfants et des jeunes, et de protéger la planète.

EPIC VOUS APPORTE



LES MOYENS DE VIVRE VOS VALEURS

Devenez des **portes paroles** engagés et amplifiez votre pouvoir de changer les choses en unissant vos forces avec Epic dans un mouvement international efficace, altruiste et ambitieux.



UN RÉSEAU INTERNATIONAL

Rejoignez une **communauté** éclectique et internationale de personnes influentes, basées à San Francisco, Los Angeles, New York, Paris, Londres, Bruxelles ou encore Genève.



UNE EXPERTISE

Epic vous aide à **renforcer vos connaissances** sur une approche de la philanthropie innovante et stratégique:

- Rapport de Suivi annuel qui démontre l'impact d'Epic
- Rencontre avec des entrepreneurs sociaux innovants du portefeuille Epic
- Vos contacts Epic sont à votre disposition pour enrichir votre connaissance des enjeux que notre portefeuille combat et vos compétences en philanthropie.



UN ÉPANOUISSEMENT HUMAIN

Epic est un carrefour d'échanges privilégiés avec:

- des associations;
- vos pairs;
- des experts et entrepreneurs sociaux.

**Comment
parler d'Epic?**



epic

VISION ET MISSION



NOTRE VISION

Epic est une fondation internationale à but non lucratif qui a pour mission de transformer la vie des enfants et des jeunes, et de protéger la planète.



NOTRE MISSION

Epic est un pont entre les entrepreneurs sociaux qui élaborent des solutions aux problèmes urgents d'aujourd'hui et les particuliers et les entreprises qui souhaitent mettre en commun leurs ressources pour y apporter des changements positifs.

Nous sélectionnons et suivons des portefeuilles d'organisations hautement qualifiées que nous soutenons afin de favoriser un changement durable. Nous fonctionnons strictement sur une base pro bono : 100% des dons reçus vont directement aux organisations de notre portefeuille.

MODELE



INTERMEDIAIRE DE CONFIANCE

Nous gérons un portefeuille d'organisations de taille moyenne et à fort impact. Nous les identifions grâce à une méthodologie éprouvée, puis nous les suivons tout au long de notre soutien et rendons des comptes à nos donateurs, apportant ainsi **confiance et transparence.**



CATALYSEUR D'IMPACT

Nous apportons un soutien qui permet de catalyser l'impact des organisations de notre portefeuille : **dotation non fléchée de 100 000 € minimum par an, sur 3 ans minimum.**



MODELE 100%

Nos interventions sont gratuites et sans aucun coût pour les donateurs ou les organisations. Tous nos frais de fonctionnements sont pris en charge par notre conseil d'administration.
100 % des dons redistribué.

NOS SUCCÈS ET NOS AMBITIONS

\$55M

MOBILISÉS

Objectif de \$100M d'ici 2025

Lancement

du portefeuille Epic **Environnement**

48

organisations soutenues



287

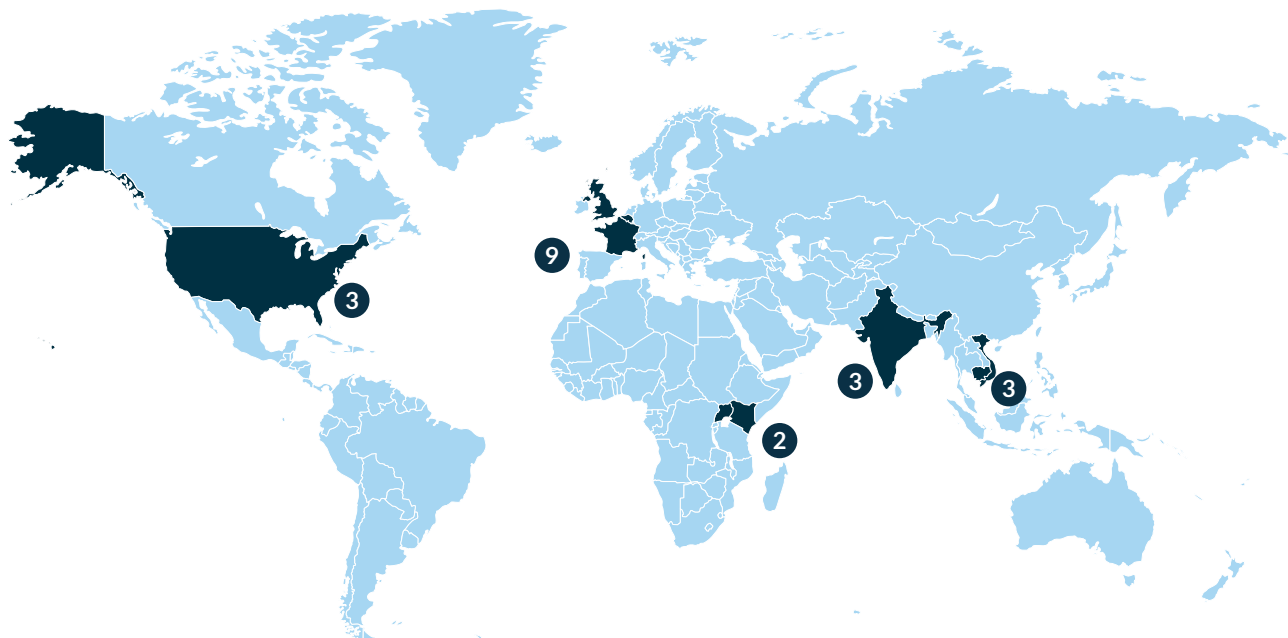
PLEDGERS

signés + Objectif de
1000 d'ici 2025

Case study

de la **Harvard Business School** et
de la **Harvard Kennedy School**
en 2019 sur le modèle unique
d'Epic

LE PORTEFEUILLE EPIC 2022



20

Organisations

11

Pays

ÉTATS-UNIS

COMMONLIT
THE JED FOUNDATION
COMMON JUSTICE

INDE

APNALAYA
PRERANA
SNEHA

KENYA & OUGANDA

CAROLINA FOR KIBERA
STRONGMINDS

ROYAUME-UNI

THE BRILLIANT CLUB
STREET LEAGUE
THINKFORWARD
SAFELIVES

BELGIQUE & FRANCE

BECODE
DUO FOR A JOB
TÉLÉMAQUE
MAISON DES FEMMES
NIGHTLINE

CAMBODGE, THAILANDE & VIETNAM

FRIENDS-INTERNATIONAL
M'LOPTAPANG
REACH



Santé



Éducation



Insertion
Professionnelle



Droits et
Protection

MÉTHODOLOGIE EPIC - SELECTION

3



AXES PRINCIPAUX

Examination attentive des résultats quantitatifs et qualitatifs dans trois domaines d'intervention: l'impact, les opérations et le leadership.

15



FACTEURS CLÉS

Sur chacun de ces trois axes, Epic analyse 5 facteurs pour un total de 15 facteurs clés de base.

3



STADES DE DUE DILIGENCE

L'analyse de 15 facteurs est répétée à chacun des 3 stades de due diligence.

METHODOLOGIE EPIC - SELECTION & MONITORING

IMPACT

Quels objectifs sociaux essayez-vous d'atteindre?

Epic recherche des preuves d'impact social positif durable, innovant, évolutif et mesurable sur les bénéficiaires et / ou la communauté.

OPÉRATIONS

Vos processus sont-ils effectifs, efficaces et durables?

Epic évalue et contrôle le fonctionnement d'une orga en mettant l'accent sur l'efficacité opérationnelle, les processus et la viabilité financière.

LEADERSHIP

Votre organisation est-elle dirigée par des leaders compétents et éthiques?

L'organisation est dirigée par une équipe innovante et expérimentée, dotée d'une aptitude démontrée à impliquer les principales parties prenantes et les bénéficiaires.

METHODOLOGIE EPIC - SUIVI



Soutenir Epic



COMMENT AIDER EPIC ?

Nos ambassadeurs sont les piliers de notre impact et de notre plaidoyer. Ils soutiennent, relaient et amplifient notre portée et nos succès.

01

ÊTRE UN PORTE-PAROLE



Relayer les convictions d'Epic sur
le rôle du don stratégique

02

ÊTRE UN CATALYSEUR



Introduire Epic auprès de votre réseau

03

FAIRE UN DON



Lever des fonds en soutien aux
organisations Epic

04

SOURCER DES EXPÉRIENCES



"Money can't buy" pour les
enchères Epic

VOTRE BOÎTE À OUTILS



RÉSEAUX SOCIAUX

- Mettez à jour avec vos réseaux sociaux votre nouveau titre :
- **Post LinkedIn + Description LinkedIn**
- **Epic handles**



ARTICLES DE PRESSE , ETUDE DE CAS HARVARD ET BIO

- **en Français**
- **en Anglais**
- **Etude de cas Harvard en Anglais**
- **Bio d'Alexandre Mars**



ELEVATOR PITCH

- **Elevator pitch (Epic en 3 phrases)**
- **Email type pour introduire Epic à un contact**
- **Epic flyer**



TROMBINOSCOPE

[Cliquez ici](#)